

**Für Vorfahrt-Detektive:**  
**"Der Abknickenden auf der Spur"**  
*Finde heraus, welcher Text passt zu welchem Bild.*

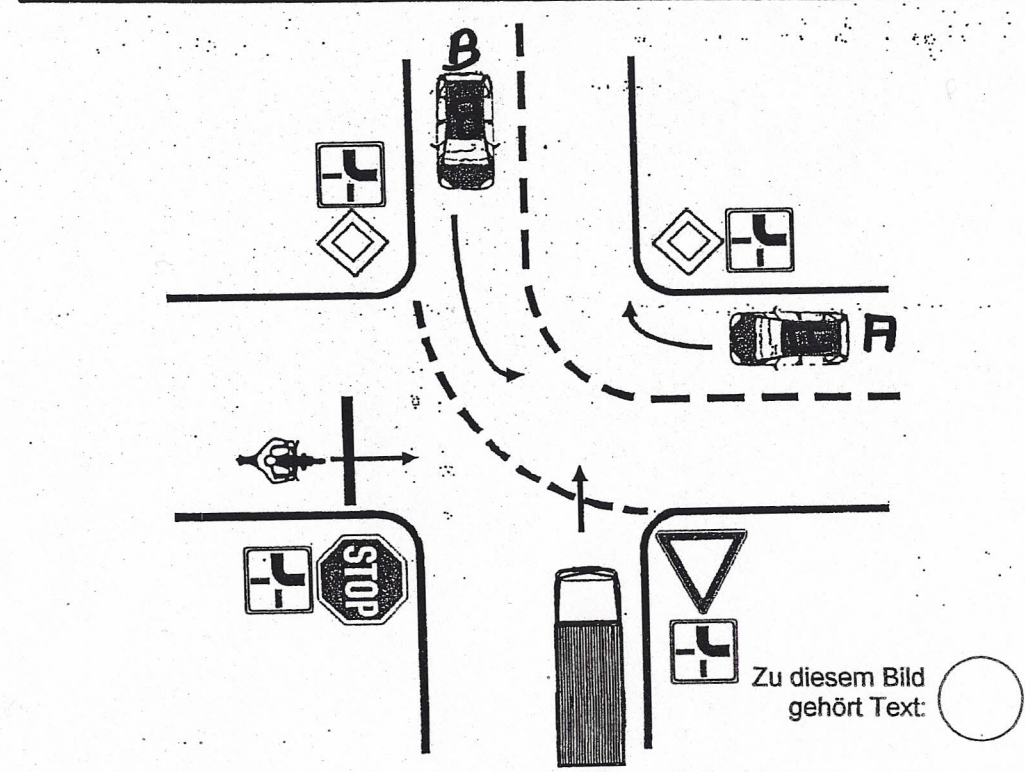
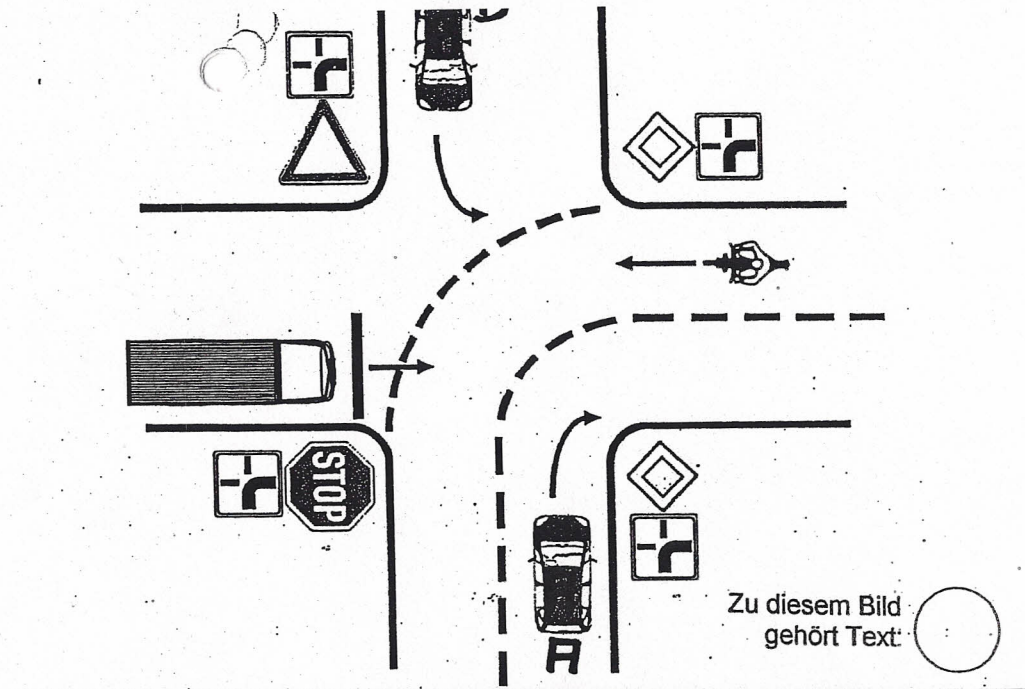
1. Der LKW muß PKW A durchfahren lassen.  
 Das Motorrad darf erst nach dem PKW A und dem LKW fahren.  
 Der PKW B muß den PKW A abwarten.

2. Der LKW, das Motorrad und PKW B müssen blinken.  
 Sie können gleichzeitig fahren.  
 PKW B hat die Vorfahrt vor dem PKW A

3. Die beiden PKW müssen blinken.  
 Sie dürfen gleichzeitig fahren.  
 Der LKW muß beide PKW durchfahren lassen.  
 Das Motorrad muß PKW B und den LKW zuerst fahren lassen

4. Der LKW, PKW B und das Motorrad müssen blinken.  
 PKW A darf vor PKW B fahren.  
 PKW A muß den LKW und das Motorrad fahren lassen.

5. Die beiden PKW müssen blinken.  
 PKW A und das Motorrad dürfen gleichzeitig fahren.  
 Der LKW darf vor PKW B fahren



R 6